

# CULTURCLIC

## EQUILIBRIOS

Ficha técnica



## Ficha técnica



Número de actores: 1 ACTRIZ Y UN TÉCNICO



Duración del espectáculo: 1 hora 10 minutos de espectáculo y 20 minutos máximo adicionales para un debate con el público.



Tiempo de montaje: Entre 6 y 8 horas



Tiempo de desmontaje: 2 horas

Cuándo el público entra la actriz ya está en el escenario. La entrada de público no se puede hacer con mucha antelación.

Después del espectáculo se invita al público a un debate conducido por la actriz. Se mantiene la luz de escenario y se añade la luz de sala.

## ESPACIO ESCÉNICO 6x4 mínimo

### LUCES

Dimmer de 24 canales

1 mesa programable

20 PC de 1 KW

4 recortes 25/50

2 panoramas 1 KW

1 panorama de 300 KW (aporta compañía)

Cableado e infraestructuras (ver plano técnico):

- Tres barras electrificadas en escenario y una frontal
- Señal DMX a control

### SONIDO

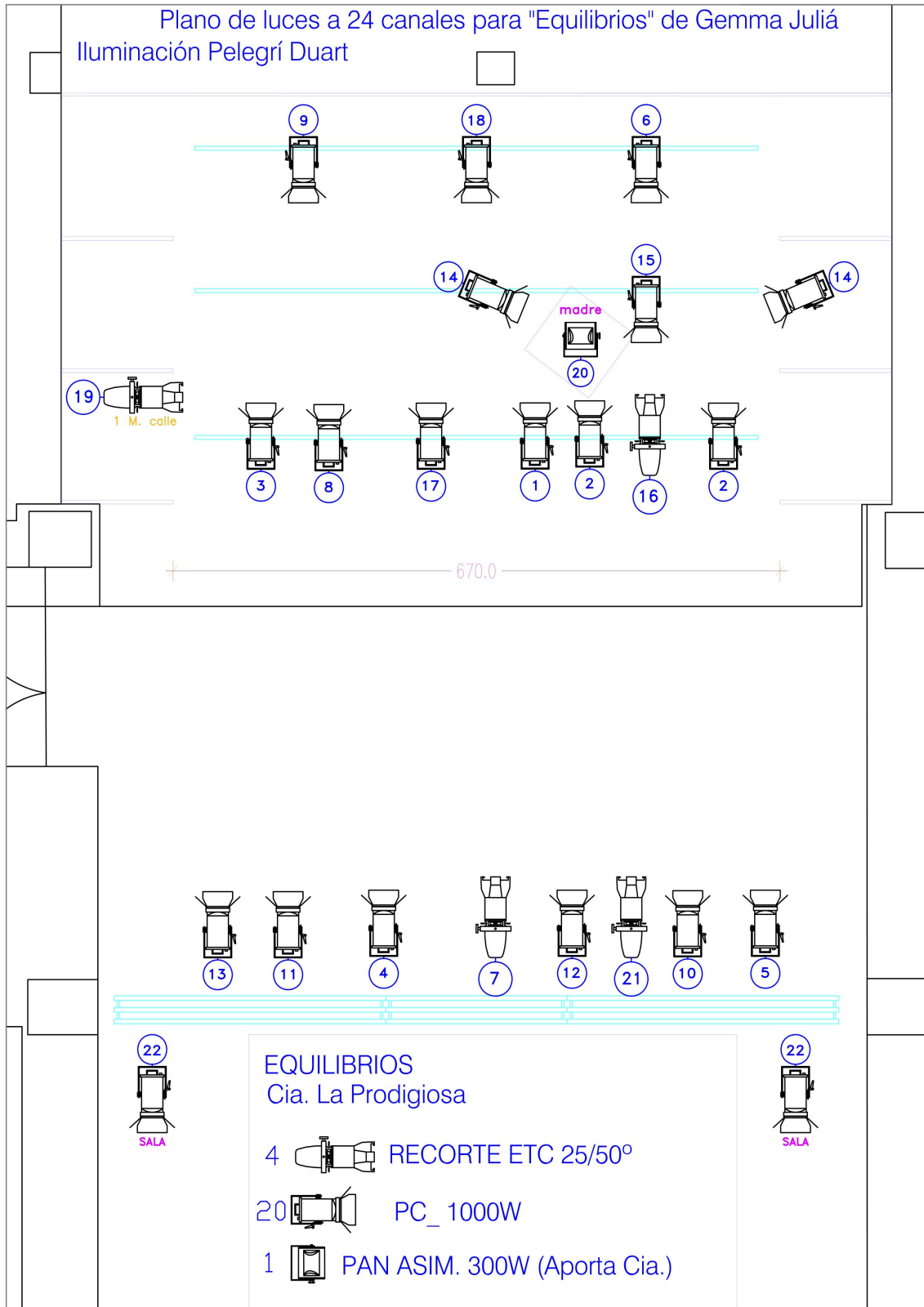
Reproductor CD con autocue o conexión a PC minijack

1 micro de solapa inalámbrico

### TIEMPO DE MONTAJE Y DESMONTAJE

Entre 6h mínimo y 8h. de montaje y 2h. de desmontaje

El diseño del plano con 24 canales es adaptable según el equipo técnico disponible de cada teatro sala. El técnico de la compañía se pondrá siempre en contacto con el técnico de la sala previamente para hacer al adaptación y planificar el montaje.



## PERSONAL

1 técnico de la sala para asistir al montaje, enfoque y representación

1 personal de soporte de carga y descarga

1 jefe de sala durante la representación

## 1 CAMERINO

## AGUA

## VEHÍCULO DE LA COMPAÑÍA

Siempre que sea posible, tener previsto un aparcamiento autorizado para un vehículo turismo grande o furgoneta cercano al lugar de la actuación.